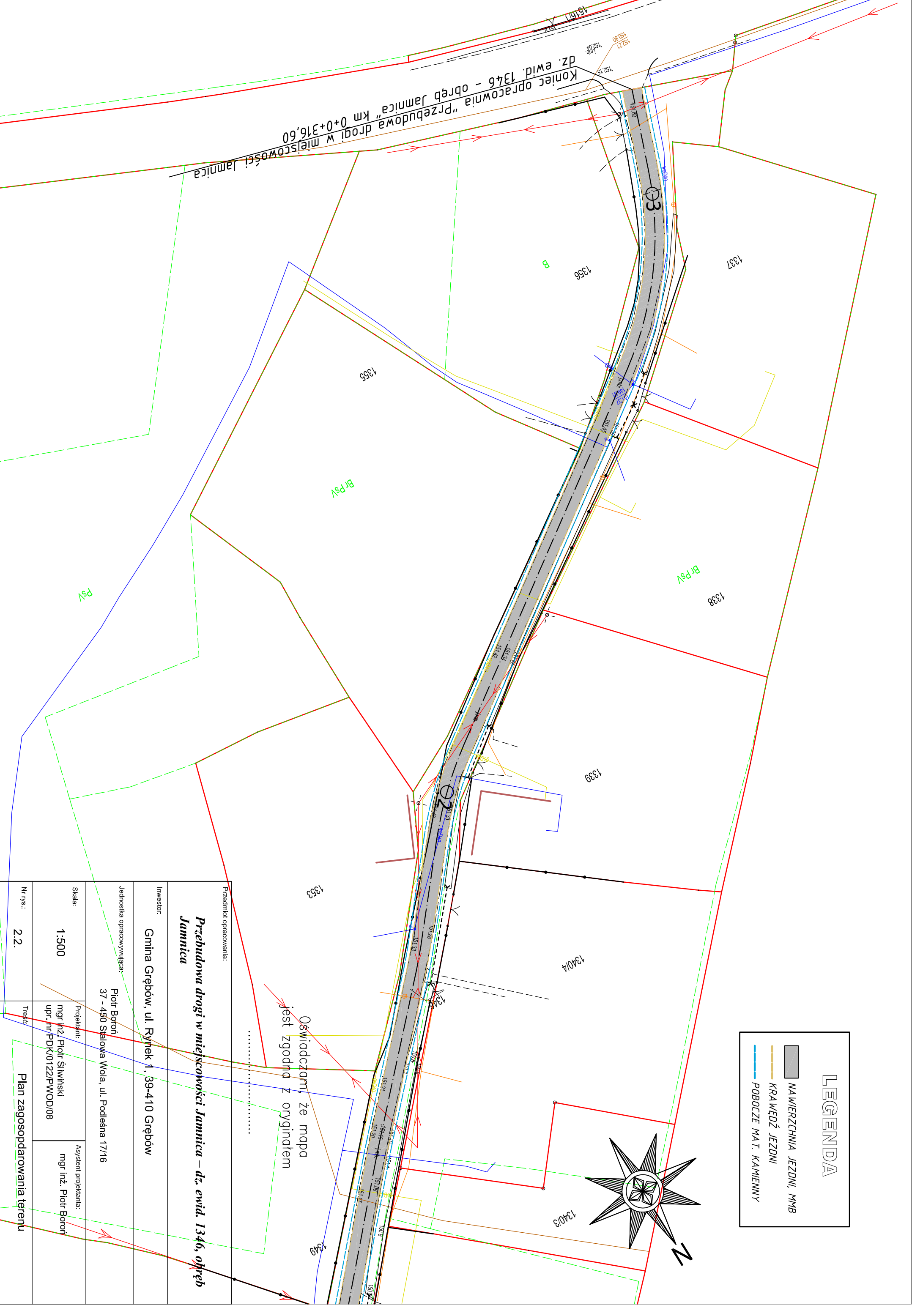
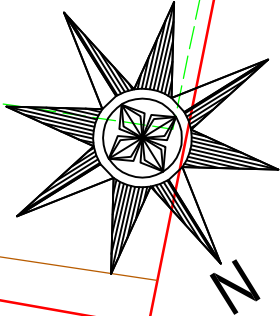


LEGENDA

NAWIERZCHNIA JEZDNI, MMB

KRAWĘDŹ JEZDNI

POBOCZE MAT. KAMIENNY



Przedmiot opracowania:		
Przebudowa drogi w miejscowości Jamnica – dz. ewid. 1346, obręb Jamnica		
Inwestor:		
Gmina Grębów, ul. Rynek 1, 39-410 Grębów		
Jednostka opracowywująca:		
Piotr Boroń 37 - 450 Stelowa Wola, ul. Podleśna 17/16		
Skala:		Asystent projektanta:
1:500		mgr inż. Piotr Boroń
Nr rys.:		Treść:
2.2.		Plan zagospodarowania terenu